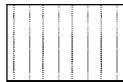


Lfd. Nr.	Stückzahl	Gegenstand		Einzelpreis EUR	Gesamtpreis EUR
----------	-----------	------------	--	-----------------	-----------------

### Kunststoff - Kulissen - Schalldämpfer

Mietzsch Lufttechnik - Baureihe KKS

Objekt:

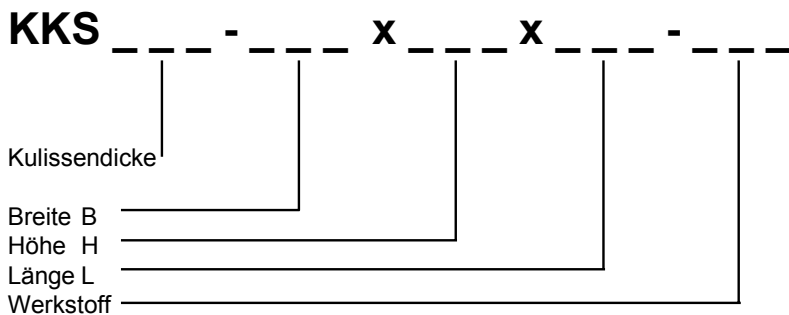
Absorptionsschalldämpfer mit fest eingeschweißten Kulissen

Kulissen aus Schalldämmstoff (nicht brennbar nach DIN 4102) in Folie eingeschweißt und durch Kunststofflochplatten abgedeckt, mit Anströmkappe

Kulissendicke wahlweise 200 / 240 mm

Gehäuse aus Kunststoff, gegebenenfalls versteift  
Anschlüsse standardmäßig beidseitig glatt

Werkstoff wahlweise PVC / PPs



- Volumenstrom : \_\_\_\_\_ m<sup>3</sup>/h
- Breite B : \_\_\_\_\_ mm
- Höhe H : \_\_\_\_\_ mm
- Länge L : \_\_\_\_\_ mm
- Spaltgeschwindigkeit : \_\_\_\_\_ m/s
- Druckverlust : \_\_\_\_\_ Pa
- Dämpfung D<sub>e</sub> bei 250Hz : \_\_\_\_\_ dB
- Temperatur des Fördermediums : \_\_\_\_\_ °C
- Masse : \_\_\_\_\_ kg

**Fördermedium/Verwendungszweck:**

Oktavdämpfung:

Oktavdämpfung D <sub>e</sub> / dB							
63	125	250	500	1000	2000	4000	8000

**Zubehör und Sonderausstattung**

- ♦ beidseitig Rahmen angeschweißt, ungebohrt oder gebohrt nach Reihe 1 / Reihe 2
- ♦ (Rohr) Übergangsstück, symmetrisch, mit Muffen
- ♦ Übergangskanal, symmetrisch, mit Muffen
- ♦ Sonstiges