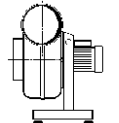


Lfd. Nr.	Stückzahl	Gegenstand		Einzelpreis EUR	Gesamtpreis EUR
----------	-----------	------------	--	-----------------	-----------------

Kunststoff-Radialventilatoren - Direktantrieb

Mietzsch Lufttechnik - Baureihe VRE / W

Objekt:

Laufblad wahlweise aus PVC / PPs geschweißt / GfK laminiert, mit Auswuchtgüte G 6,3 nach ISO 1940, fliegend auf Motorwelle aufgesetzt

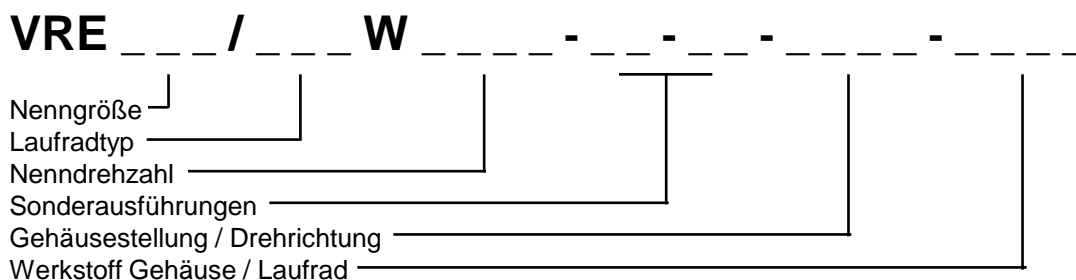
Wuchtgüte und Vibrationspegel des Ventilators entsprechend ISO 14694

Spiralgehäuse wahlweise aus PVC / PPs, einseitig saugend, mit Kondensatablaß
Wellendurchgang: ohne Dichtung / GD-technisch gasdicht

Direktantrieb mit Normmotor außerhalb des Förderstromes
Ausführung in Einphasen-Wechselstrom / Drehstrom / polumschaltbar
Wicklungsschutz: ohne / therm.Wicklungsschutz-Kaltleiter (TS)

stabiler geschweißter Stahlsockel zur Aufnahme von Ventilator und Motor
Korrosionsschutz: verzinkt / lackiert, inklusive Schwingungsisolatoren

Sicherheitsanforderungen nach VDMA 24 167



- Volumenstrom : _____ m³/h
- Totaldruckerhöhung : _____ Pa
- Temperatur des Fördermediums : _____ °C
- Motorleistung : _____ kW
- Spannung / Frequenz : _____ V _____ Hz
- Motornennstrom : _____ A
- Ventilator Drehzahl : _____ U/min
- Schallpegel L_{A3m} : _____ dB(A)
- Masse : _____ kg

Fördermedium/Verwendungszweck:

Zubehör und Sonderausstattung

- ◆ Gehäuseanschluß saugseitig: ELA-elast. Anschluß rund / KOF-Kompensator mit Flansch
- ◆ Gehäuseanschluß druckseitig: ELA-elast. Anschluß / KOF-Kompensator mit Flansch
- ◆ Kondensatablauf: Bohrung mit Verschluß / Stutzen mit Verschluß oder mit Verschraubung
- ◆ Splitterschutz: Weichfolie / aus Weichfolie mit Drahtgitter
- ◆ Wetterschutz für Motor
- ◆ Reinigungsöffnung
- ◆ Reparaturschalter: lose / montiert, 3-polig mit Hilfskontakt / 6-polig mit Hilfskontakt
- ◆ Motorschutzschalter: lose / angebaut
- ◆ Sonstiges